

Veiligheidsinstructie

verantwoord inzamelen van batterijen en accu's

Batterijen en accu's zijn kleine draagbare fabriekjes die elektriciteit opwekken via een chemisch proces. Als het chemisch proces uitgewerkt is, wordt er geen stroom meer opgewekt en zullen de batterijen en accu's worden afgedankt. Maar afgedankte batterijen en accu's zijn nooit helemaal leeg. De reststroom kan kortsluiting veroorzaken. Daarom moet er met afgedankte batterijen en accu's verantwoord omgegaan worden.

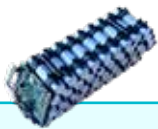
Deze batterijen en accu's moeten apart **VERPAKT** de emballage in

Batterijen uit industrieel of professioneel gebruik en batterijpakketten of geschakelde batterijen, zoals:

Geschakelde batterijen



Accupacks



Accu noodverlichtingen



Drone accu's



Fietsaccu's



Batterijpakketten



En beschadigde, verroeste of lekkende batterijen en accu's, zoals:



Zo aanleveren:

Doe fietsaccu's in de hiervoor bestemde Stichting OPEN zakken. Verpak andere batterijen en accu's in een plastic zak of antistatische folie. Gebruik één zak of folie per batterij of accu. Sluit de zak of de folie af en stop ze voorzichtig in de emballage.

Deze batterijen en accu's mogen **LOS** de emballage in

Kleine en grote huis-tuin-en-keukenbatterijen, zoals:

Fotocamera batterijen



Knoopcellen



Smartphone accu's



Powerbanks



Boormachine accu's



Laptop accu's



D



C



AA



AAA



9 Volt



Advies

Om kortsluiting te voorkomen is het raadzaam om de plus- en minpool van knoopcellen en 9 Volt batterijen af te plakken met tape of plakband voordat ze in de emballage gaan.

Deze lampen en apparaten mogen **NIET** de emballage in

Spaar- & ledlampen en elektrische apparaten met batterijen en/of accu's die zijn ingebouwd in een apparaat, zoals:

Speakers



Afstandsbedieningen



Telefoons



Fietslampjes



Scheerapparaten



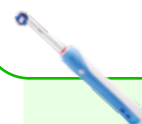
Spaarlampen



Deze moeten bij inleverpunten voor elektrisch afval worden ingeleverd. De emballage van Stichting OPEN is uitsluitend bedoeld voor losse batterijen en accu's zonder apparaat.

Uitzonderingen

Elektrische tandenborstels



E-sigaretten



Deze mogen **WEL** de emballage in.



Hoe ga je veilig om met batterijen en accu's?



- 1 Zet de emballage op een makkelijk bereikbare plaats, bij voorkeur in de buurt van een uitgang naar buiten toe.
- 2 Plaats de emballage in het zicht van de medewerkers.
- 3 Zorg ervoor dat de emballage in een ruimte staat beschermt tegen regen, sneeuw en vocht.
- 4 Voorkom dat ander afval in de emballage terecht komt.
- 5 Vermijd een te grote opslag van afgedankte batterijen en accu's.
- 6 Plaats een brandmelder en/of warmtedetectie boven de emballage.

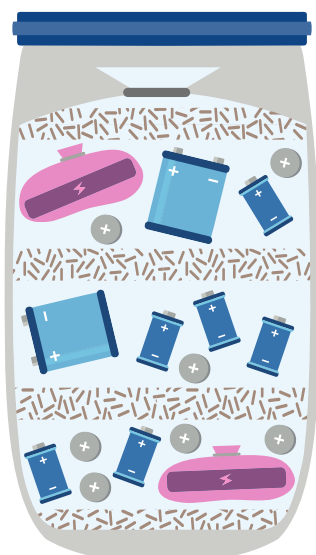
Wat te doen bij brand, rook, geur of warmte?

-  Denk aan je eigen veiligheid.
-  Volg de interne instructies voor brand of andere calamiteiten.
-  Dek de batterijen langdurig af met droog zand.
-  Gebruik nooit water, dat kan het incident verergeren.
-  Meld het incident zo snel mogelijk bij Stichting OPEN via 079 - 363 20 90

Is de emballage (bijna) vol?
Neem contact op met Stichting OPEN.

Telefoon: 079 - 363 20 90
Inlogpagina: mystibat.nl

Binnen 10 werkdagen wordt de emballage geleegd.



Hoe gebruik je de emballage op een juiste manier?

- De emballages worden op een Stichting OPEN pallet aangeleverd. De emballages moeten te allen tijde op deze pallet blijven staan.
- De emballage blijft eigendom van Stichting OPEN. Je ontvangt deze emballage in bruikleen.
- Naast de emballage worden 2 zakken vermiculiet bijgeleverd.
- Vouw de inliner die standaard in de emballage aanwezig is naar boven toe open.
- Strooi een laag vermiculiet over de bodem van de emballage.
- Stop voorzichtig de afgedankte batterijen en accu's in de emballage.
- Dek iedere laag batterijen en accu's af met een laagje vermiculiet.
- Eindig als bovenlaag met vermiculiet.
- Vouw de inliner dicht.
- Sluit de emballage af door de deksel erop te drukken en de klemring vast te zetten.
- De emballage is nu klaar om opgehaald te worden door Stichting OPEN.