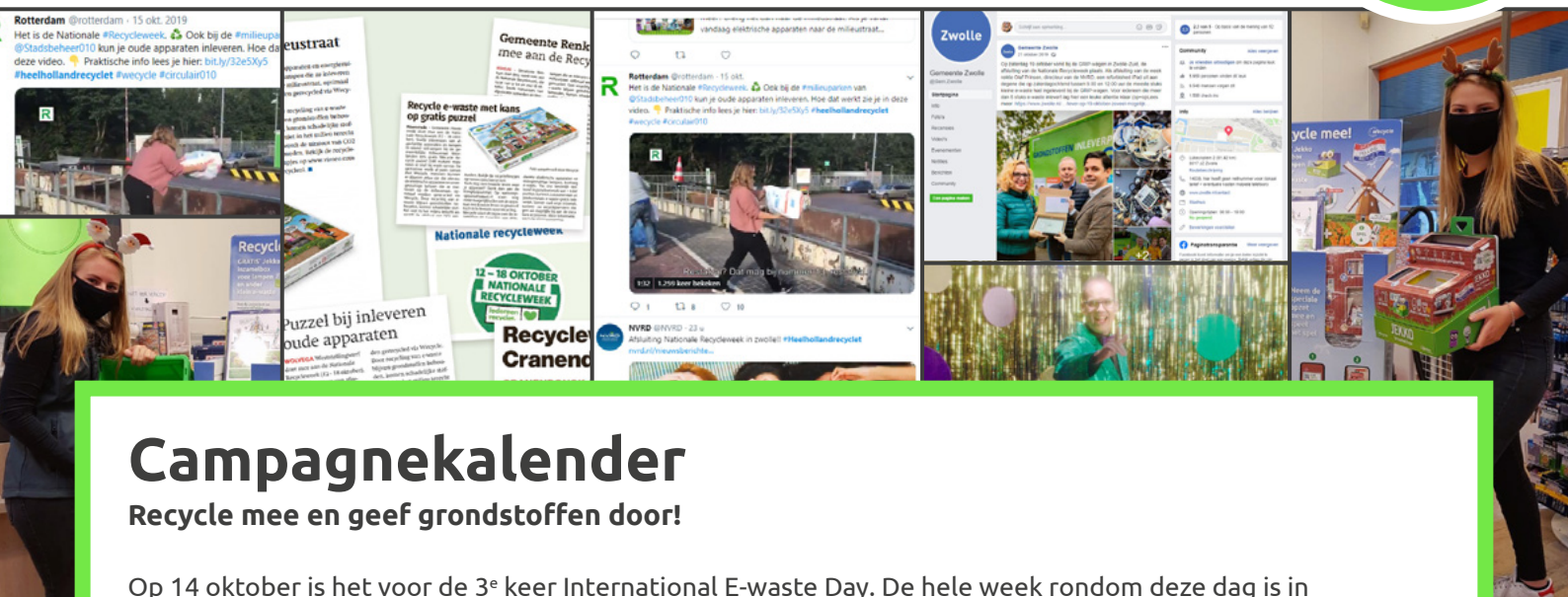


# Wecycle CAMPAGNES RONDOM DE NATIONALE RECYCLEWEEK

Iedereen recyclet.



## Campagnekalender

Recycle mee en geef grondstoffen door!

Op 14 oktober is het voor de 3<sup>e</sup> keer International E-waste Day. De hele week rondom deze dag is in Nederland uitgeroepen tot Nationale Recycleweek en zijn er acties en campagnes om de inzameling van e-waste extra te stimuleren.

Er komt in week 40 en 41 een landelijke radiocampagne "Wecycle Radio", aandacht via social media met online "apparaatsels" en een landelijke PR-campagne over de grondstoffen die weer opnieuw gebruikt kunnen worden bij het inleveren van e-waste.

### Doe ook mee, met een partneractie of individueel

#### Gemeenten, week 41

Inzamelactie op de milieustraten met gratis actiepakket: een leuk, leerzaam gratis voorleesboek in ruil voor 3 spaarlampen (op=op).

#### Professionele ontdoeners, week 41

Awards voor opvallende projecten en successen + gratis actiepakketten voor (technische) groothandels.

#### (Basis)scholen, week 41

Leer spelenderwijs en ontdek 'Het geheim van Wecycle' en krijg een Jekko-uitdaging.

#### Gemeenten, (online) retail en professionele ontdoeners

Ga naar [iedereenrecyclet.nl/communicatiekit](http://iedereenrecyclet.nl/communicatiekit) en zet de visuals en materialen in, in je eigen middelen! Denk aan: een Facebookpost, een artikel in de lokale krant of een bericht op de site.

#### E-waste inleverpunten

Haak in of haak aan met een eigen e-waste inzamelactie. Laat je creativiteit los en kijk wat je kunt doen om rondom de Nationale Recycleweek te zorgen voor extra (bewustwording voor) inzameling van e-waste. En zorg dat je e-waste inleverpunt (correct) vermeld staat op [wecycle.nl/zoeker](http://wecycle.nl/zoeker).

#### Zet de data alvast in je agenda! Meer informatie of deelnemen?

Retail: [Raymond.Onink@stichting-open.org](mailto:Raymond.Onink@stichting-open.org) Gemeenten: [Coen.Teeuw@stichting-open.org](mailto:Coen.Teeuw@stichting-open.org)

Wecycle is een landelijke campagne van Stichting OPEN en Stichting LightRec, die consumenten en bedrijven moet aanzetten om elektrisch afval en energiezuinige verlichting gescheiden in te leveren bij een van de 13.000 Wecycle-inleverpunten. Alle campagnes onder voorbehoud inzake ontwikkelingen COVID-19 crisis.

